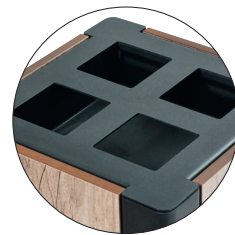


SOLEA Cendrier

Réf. PMC0114



Design
by
AUBRILAM

+ résistance aux UV, aux intempéries et aux chocs + facilité d'entretien : eau + savon

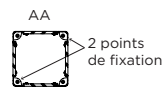
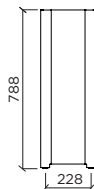


MATÉRIAUX
Structure en acier électrozingué, thermolaquage polyester.
Panneaux en stratifié compact. Bac en acier électrozingué.

FIXATION
Scellement chimique sur 2 points de fixation uniquement.
Tiges de scellement* : tige filetée M8 x 70.
Trou de fixation sur pied : Ø 13 mm.

MESURES
h x L x l : 788 x 273 x 273 mm
Contenance : 1,8 l
Poids : 22,3 kg

IDENTITÉ COULEUR STANDARD
Stratifié compact : Réf. 0801 Pin Vieilli.
Métal : Noir 200 sablé.



NOTE
*Tiges de scellement fournies uniquement sur demande.