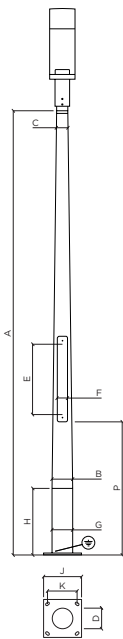
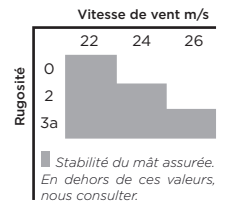


UTYL Colonne lumineuse ronde conique 3 m
LED 35 W - 3 591 lm*



UTYL ROND CONIQUE LED 35 W*		PCD9321	
A	m	Hauteur du mât	3
B	mm	Diamètre fût à la base	140
C	mm	Diamètre fût au sommet	76
D	mm	Porte : profondeur utile	62
E x F	mm	Porte : hauteur x largeur utiles	460 x 60
P	m	Distance bas de porte-plaque	0,90
G	mm	Diamètre embase	140
H	m	Hauteur embase	0,45
J	mm	Dimensions plaque d'embase	260 x 260
K	mm	Entraxes de fixation	200 x 200
L	mm	Tiges de scellement**	4 HA16 M14 - 300
	kg	Poids	17
	m	Hauteur de feu	3,60

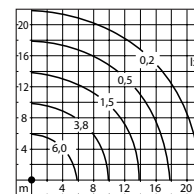
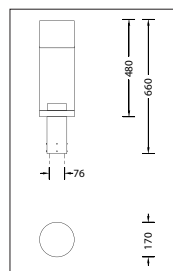
SUPPORT ROND CONIQUE
Mât cylindro-conique en bois lamellé-collé GL24H certifié ACERBOIS GLULAM réalisé à partir de sciages issus de forêts gérées durablement et conçu selon le procédé HTE. Finition lasure quatre couches. Embase cylindrique affleurante en acier galvanisé, thermolaquage polyester. Chapeau recouvrant en top de mât en acier galvanisé embouti, thermolaquage polyester.
Conception et production conformes aux règles définies par le DEE 120017-00-0106 Wood and metal lighting columns et aux spécifications de l'Agrément Technique Européen ETA-18/0016.
Produit marqué CE : Certificat de conformité CE 0679-CPR-0473.

IDENTITÉ COULEUR STANDARD
Bois : Brume - Métal : Noir 100 sablé.

Pa Parking - Pl Place - Vr Voirie route - Va Voirie accès



LUMINAIRE LED 35 W*
Éclairage circulaire symétrique.
3 591 lm - Température de couleur 4 000 K (T° 3 000 K en option).
Indice de rendu des couleurs $R_a > 80$.
Fonderie d'aluminium, aluminium et acier inoxydable.
Cylindre synthétique clair. Réflecteur en aluminium pur anodisé.
Étanche à la poussière, protection contre les jets d'eau.
Livré avec câble de raccordement X05BQ-F 5G1² - Longueur 6 m.
Bloc d'alimentation LED 220-240 V - 0/50-60 Hz.
DC 170-280 V - Gradable 1-10 V.
Classe I - IP 65 - IK 10 - Poids : 5 kg.



Diffusion lumineuse
LED 35 W.

NOTES
Point lumineux livré sans coffret, le luminaire non monté sur le mât.
Le luminaire devra être relié à la terre de l'embase grâce au conducteur vert/jaune prévu à cet effet.
*Données de puissance et de flux lumineux susceptibles de varier.
**Tiges de scellement fournies uniquement sur demande.