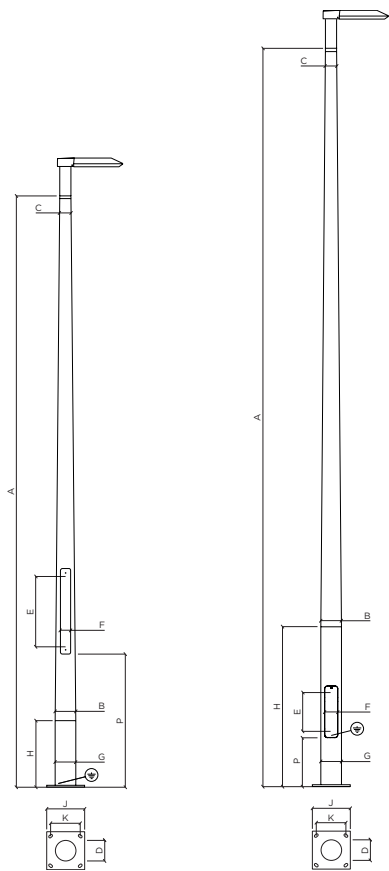
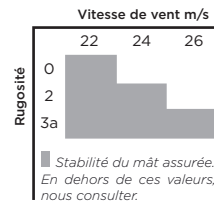


UTYL Points lumineux ronds coniques de 4 m à 5 m
LED 26,5 W - 3 574 lm*



UTYL ROND CONIQUE LED 26,5 W*

PCD9426 PCD9576

A	m	Hauteur du mât	4	5
B	mm	Diamètre fût à la base	140	140
C	mm	Diamètre fût au sommet	76	76
D	mm	Porte : profondeur utile	62	62
E x F	mm	Porte : hauteur x largeur utiles	460 x 60	460 x 60
P	m	Distance bas de porte-plaque	0,90	0,35
G	mm	Diamètre embase	140	140
H	m	Hauteur embase	0,45	1,10
J	mm	Dimensions plaque d'embase	260 x 260	260 x 260
K	mm	Entraxes de fixation	200 x 200	200 x 200
L	mm	Tiges de scellement**	4 HA16 M14 - 300	4 HA16 M14 - 300
	kg	Poids	20	23
	m	Hauteur de feu	4,20	5,20



SUPPORT ROND CONIQUE

Mât cylindro-conique en bois lamellé-collé GL24H certifié ACERBOIS GLULAM réalisé à partir de sciages issus de forêts gérées durablement et conçu selon le procédé HTE. Finition lasure quatre couches. Embase cylindrique affleurante en acier galvanisé, thermolaquage polyester. Chapeau recouvrant en top de mât en acier galvanisé embouti, thermolaquage polyester.

Conception et production conformes aux règles définies par le DEE 120017-00-0106 Wood and metal lighting columns et aux spécifications de l'Agrément Technique Européen ETA-18/0016.

Produit marqué CE : Certificat de conformité CE 0679-CPR-0473.



IDENTITÉ COULEUR STANDARD

Bois : Brume - Métal : Noir 100 sablé.

Pa Parking - **Pl** Place - **Va** Voirie accès - **Vc** Voie cyclable - **C** Chemin piéton - **R** Rue



LUMINAIRE LED 26,5 W*

Éclairage asymétrique elliptique.



3 574 lm - Température de couleur 4 000 K (T° 3 000 K en option).

Indice de rendu des couleurs $R_a > 80$.

Fonderie d'aluminium, aluminium et acier inoxydable.

Verre de sécurité. Réflecteur en aluminium pur anodisé.

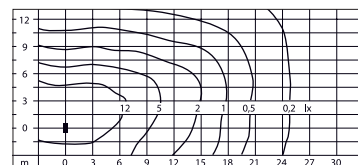
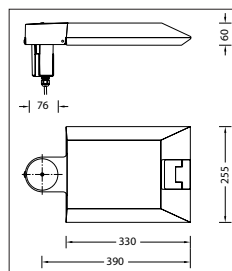
Étanche à la poussière, protection contre les jets d'eau.

Livré avec câble de raccordement X05BQ-F 4 x 1² - Longueur 7 m.

Bloc d'alimentation LED 220-240 V - 0/50-60 Hz.

DC 170-280 V - Gradable 1-10 V.

Classe II - IP 66 - IK 08 - Poids : 4,4 kg.



Diffusion lumineuse LED 26,5 W.

NOTES

Points lumineux livrés sans coffret, le luminaire non monté sur le mât. Possibilité de fixation du luminaire sur console ou en applique sur demande.

Le luminaire devra être relié à la terre de l'embase grâce au conducteur vert/jaune prévu à cet effet.

*Données de puissance et de flux lumineux susceptibles de varier.

**Tiges de scellement fournies uniquement sur demande.