

CLUB Fauteuil

Réf. PLT0101



Design
by
AUBRILAM.

+ harmonie des couleurs + facilité d'installation + friendly

**MATÉRIAUX**

Structure en acier électrozingué, thermolaquage polyester.
Assise et dossier en multiplis de hêtre 12 mm avec placage stratifié compact.
Fixation au sol obligatoire.

**FIXATION**

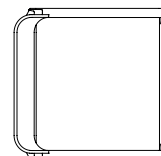
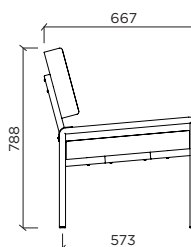
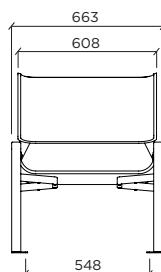
Scellement chimique.
Tiges de scellement* : tige filetée M8 x 70.
Trou de fixation sur pied : Ø 9 mm.

**MESURES**

h x L x l : 788 x 663 x 667 mm
Poids : 13,5 kg

**IDENTITÉ COULEUR STANDARD**

Placage stratifié : Réf. 0923 Enigma - Réf. 0612 Olive.
Métal : RAL 7031.

**NOTE**

*Tiges de scellement fournies uniquement sur demande.