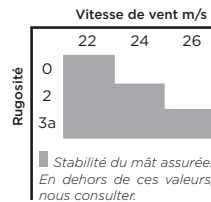
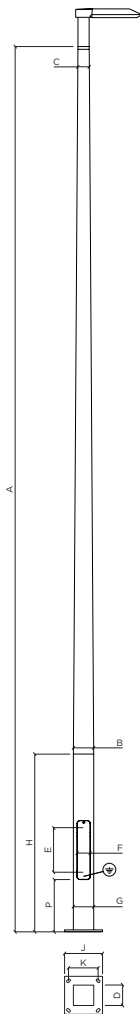


**UTYL** Point lumineux carré conique 6 m  
LED 35 W - 4 667 lm\*



**UTYL CARRÉ CONIQUE LED 35 W\***

**PCS9677**

|              |    |                                  |                     |
|--------------|----|----------------------------------|---------------------|
| <b>A</b>     | m  | Hauteur du mât                   | <b>6</b>            |
| <b>B</b>     | mm | Section fût à la base            | 140                 |
| <b>C</b>     | mm | Section fût au sommet            | 76                  |
| <b>D</b>     | mm | Porte : profondeur utile         | 72                  |
| <b>E x F</b> | mm | Porte : hauteur x largeur utiles | 460 x 70            |
| <b>P</b>     | m  | Distance bas de porte-plaque     | 0,35                |
| <b>G</b>     | mm | Section embase                   | 140                 |
| <b>H</b>     | m  | Hauteur embase                   | 1,20                |
| <b>J</b>     | mm | Dimensions plaque d'embase       | 260 x 260           |
| <b>K</b>     | mm | Entraxes de fixation             | 200 x 200           |
| <b>L</b>     | mm | Tiges de scellement**            | 4 HA16<br>M14 - 300 |
|              | kg | Poids                            | 34                  |
|              | m  | Hauteur de feu                   | 6,20                |



**SUPPORT CARRÉ CONIQUE**

Mât de section carrée dégressive en bois lamellé-collé GL24H certifié ACERBOIS GLULAM réalisé à partir de sciages issus de forêts gérées durablement et conçu selon le procédé HTE. Finition lasure quatre couches. Embase carrée affleurante en acier galvanisé, thermolaquage polyester. Chapeau recouvrant en top de mât en acier galvanisé embouti, thermolaquage polyester.



Conception et production conformes aux règles définies par le DEE 120017-00-0106 Wood and metal lighting columns et aux spécifications de l'Agrément Technique Européen ETA-18/0016.

**Produit marqué CE : Certificat de conformité CE 0679-CPR-0473.**



**IDENTITÉ COULEUR STANDARD**

Bois : Brume - Métal : Noir 100 sablé.

**Pa** Parking - **Pl** Place - **Vr** Voirie route - **Va** Voirie accès - **Vc** Voie cyclable - **C** Chemin piéton - **R** Rue



**LUMINAIRE LED 35 W\***

Éclairage asymétrique elliptique.



4 667 lm - Température de couleur 4 000 K (T° 3 000 K en option).

Indice de rendu des couleurs  $R_a > 80$ .

Fonderie d'aluminium, aluminium et acier inoxydable.

Verre de sécurité. Réflecteur en aluminium pur anodisé.

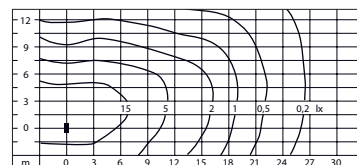
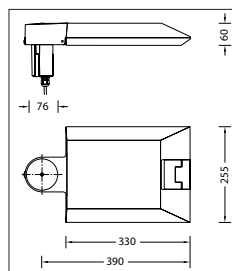
Étanche à la poussière, protection contre les jets d'eau.

Livré avec câble de raccordement X05BQ-F 4 x 1<sup>2</sup> - Longueur 8 m.

Bloc d'alimentation LED 220-240 V - 0/50-60 Hz.

DC 170-280 V - Gradable 1-10 V.

Classe II - IP 66 - IK 08 - Poids : 4,6 kg.



Diffusion lumineuse LED 35 W.

**NOTES**

Point lumineux livré sans coffret, le luminaire non monté sur le mât. Possibilité de fixation du luminaire sur console ou en applique sur demande.

Le luminaire devra être relié à la terre de l'embase grâce au conducteur vert/jaune prévu à cet effet.

\*Données de puissance et de flux lumineux susceptibles de varier.

\*\*Tiges de scellement fournies uniquement sur demande.