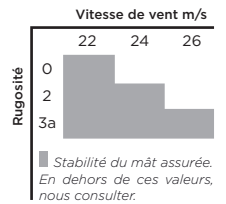
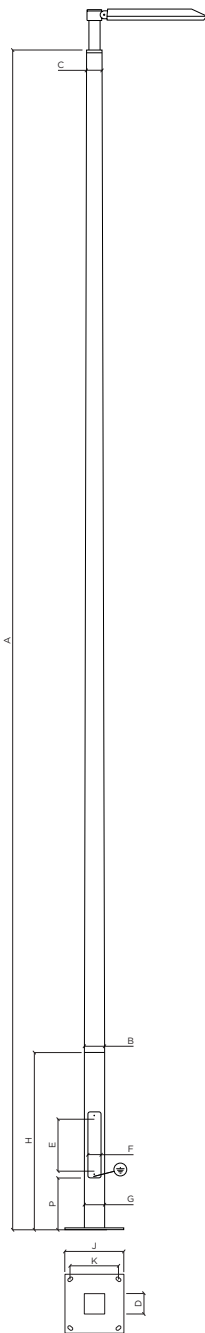


UTYL Point lumineux carré conique 8 m
LED 109 W - 13 497 lm*



UTYL CARRÉ CONIQUE LED 109 W*			PCS9899
A	m	Hauteur du mât	8
B	mm	Section fût à la base	140
C	mm	Section fût au sommet	100
D	mm	Porte : profondeur utile	117
E x F	mm	Porte : hauteur x largeur utiles	400 x 90
P	m	Distance bas de porte-plaque	0,35
G	mm	Section embase	140
H	m	Hauteur embase	1,20
J	mm	Dimensions plaque d'embase	400 x 400
K	mm	Entraxes de fixation	300 x 300
L	mm	Tiges de scellement**	4 HA20 M18 - 400
	kg	Poids	68
	m	Hauteur de feu	8,20

SUPPORT CARRÉ CONIQUE
Mât de section carrée dégressive en bois lamellé-collé GL24H certifié ACERBOIS GLULAM réalisé à partir de sciages issus de forêts gérées durablement et conçu selon le procédé HTE. Finition lasure quatre couches. Embase carrée affleurante en acier galvanisé, thermolaquage polyester. Chapeau recouvrant en top de mât en acier galvanisé embouti, thermolaquage polyester.
Conception et production conformes aux règles définies par le DEE 120017-00-0106 Wood and metal lighting columns et aux spécifications de l'Agrément Technique Européen ETA-18/0016.

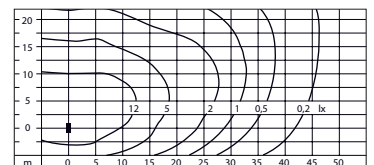
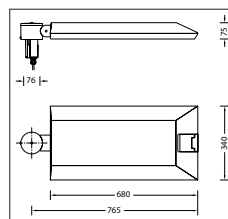
Produit marqué CE : Certificat de conformité CE 0679-CPR-0473.

IDENTITÉ COULEUR STANDARD
Bois : Brume - Métal : Noir 100 sablé.

Pa Parking - PI Place - Vr Voirie route - Va Voirie accès - C Chemin piéton - R Rue



LUMINAIRE LED 109 W*
Éclairage asymétrique elliptique.
13 497 lm - Température de couleur 4 000 K (T° 3 000 K en option).
Indice de rendu des couleurs $R_a > 80$.
Fonderie d'aluminium, aluminium et acier inoxydable.
Verre de sécurité. Réflecteur en aluminium pur anodisé.
Étanche à la poussière, protection contre les jets d'eau.
Rotule réglable pour direction du faisceau 0° ou 15°.
Livré avec câble de raccordement X05BQ-F 4 x 1² - Longueur 10 m.
Bloc d'alimentation LED 220-240 V - 50-60 Hz.
DC 170-280 V - Gradable 1-10 V.
Classe II - IP 66 - IK 09 - Poids : 10,4 kg.



Diffusion lumineuse LED 109 W.

NOTES

Point lumineux livré sans coffret, le luminaire non monté sur le mât. Possibilité de fixation du luminaire sur console ou en applique sur demande.

Le luminaire devra être relié à la terre de l'embase grâce au conducteur vert/jaune prévu à cet effet.

*Données de puissance et de flux lumineux susceptibles de varier.

**Tiges de scellement fournies uniquement sur demande.