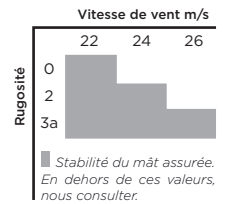
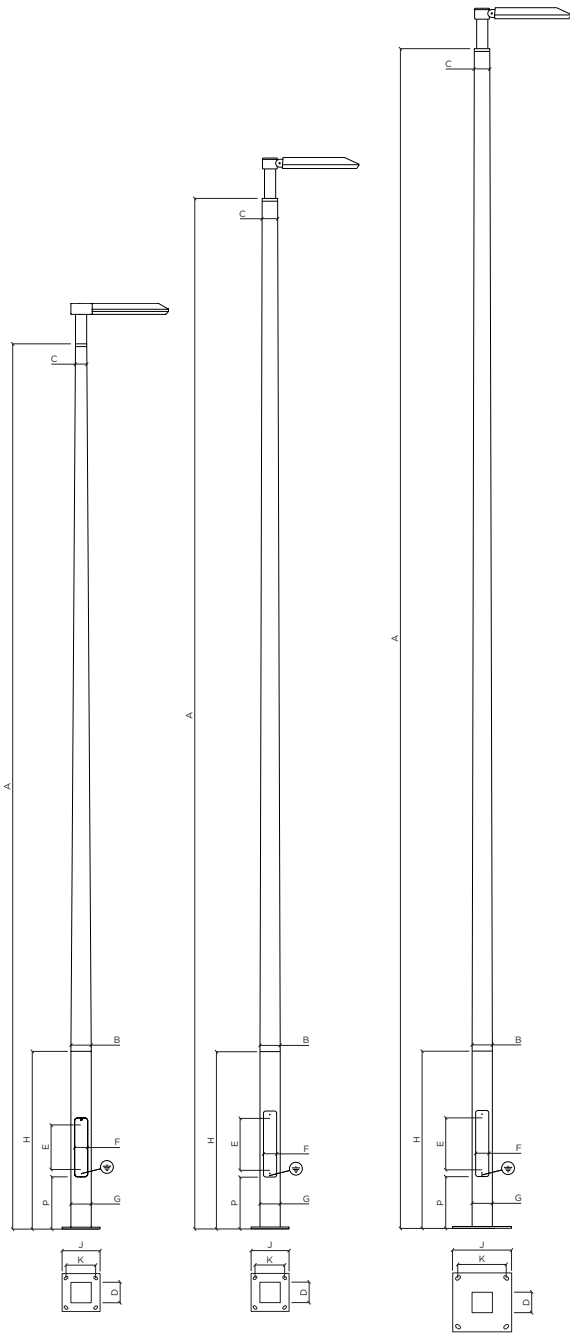


UTYL Points lumineux carrés coniques de 6 m à 8 m
LED 53 W - 7 335 lm*



UTYL CARRÉ CONIQUE LED 53 W*			PCS9678	PCS9798	PCS9898
A	m	Hauteur du mât	6	7	8
B	mm	Section fût à la base	140	140	140
C	mm	Section fût au sommet	76	100	100
D	mm	Porte : profondeur utile	72	117	117
E x F	mm	Porte : hauteur x largeur utiles	460 x 70	400 x 90	400 x 90
P	m	Distance bas de porte-plaque	0,35	0,35	0,35
G	mm	Section embase	140	140	140
H	m	Hauteur embase	1,20	1,20	1,20
J	mm	Dimensions plaque d'embase	260 x 260	400 x 400	400 x 400
K	mm	Entraxes de fixation	200 x 200	300 x 300	300 x 300
L	mm	Tiges de scellement**	4 HA16 M14 - 300	4 HA20 M18 - 400	4 HA20 M18 - 400
	kg	Poids	34	55	68
	m	Hauteur de feu	6,20	7,20	8,20



SUPPORT CARRÉ CONIQUE

Mât de section carrée dégressive en bois lamellé-collé GL24H certifié ACERBOIS GLULAM réalisé à partir de sciages issus de forêts gérées durablement et conçu selon le procédé HTE. Finition lasure quatre couches. Embase carrée affleurante en acier galvanisé, thermolaquage polyester. Chapeau recouvrant en top de mât en acier galvanisé embouti, thermolaquage polyester.

Conception et production conformes aux règles définies par le DEE 120017-00-0106 Wood and metal lighting columns et aux spécifications de l'Agrément Technique Européen ETA-18/0016.

Produit marqué CE : Certificat de conformité CE 0679-CPR-0473.



IDENTITÉ COULEUR STANDARD

Bois : Brume - Métal : Noir 100 sablé.

Pa Parking - Pl Place - Vr Voirie route - Va Voirie accès - Vc Voie cyclable - C Chemin piéton - R Rue



LUMINAIRE LED 53 W*

Éclairage asymétrique elliptique.



7 335 lm - Température de couleur 4 000 K (T° 3 000 K en option).

Indice de rendu des couleurs $R_a > 80$.

Fonderie d'aluminium, aluminium et acier inoxydable.

Verre de sécurité. Réflecteur en aluminium pur anodisé.

Étanche à la poussière, protection contre les jets d'eau.

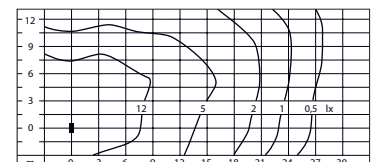
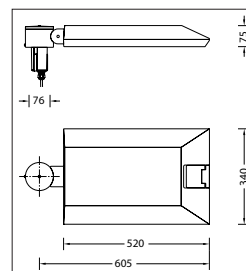
Rotule réglable pour direction du faisceau 0° ou 15°.

Livré avec câble de raccordement X05BQ-F 4 x 1² - Longueur 9 m.

Bloc d'alimentation LED 220-240 V - 50-60 Hz.

DC 170-280 V - Gradable 1-10 V.

Classe II - IP 66 - IK 08 - Poids : 8,6 kg.



Diffusion lumineuse LED 53 W.

NOTES

Points lumineux livrés sans coffret, le luminaire non monté sur le mât. Possibilité de fixation du luminaire sur console ou en applique sur demande.

Le luminaire devra être relié à la terre de l'embase grâce au conducteur vert/jaune prévu à cet effet.

*Données de puissance et de flux lumineux susceptibles de varier.

**Tiges de scellement fournies uniquement sur demande.