

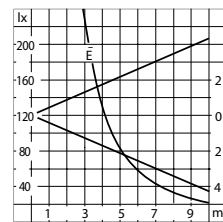
NOTCHE

Profilés lumineux

PCA09565 Profilé lumineux 2 projecteurs 5 m / 3 822 lm - 38 W
PCA09566 Profilé lumineux 3 projecteurs 5 m / 5 733 lm - 57 W
PCA09567 Profilé lumineux 4 projecteurs 5 m / 7 644 lm - 76 W

Usage

Profilés lumineux destinés à l'éclairage des cheminements, des abords de bâtiments, des placettes, des parcs et des parvis.



Diffusion lumineuse 19 W

Luminaire LED 19 W

Projecteur à répartition lumineuse symétrique diffuse, angle de diffusion à demi-intensité 46° avec raccord fileté G½.
 Luminaire fabriqué en fonderie d'aluminium, aluminium et acier inoxydable. Verre de sécurité clair. Joint silicone. Finition du réflecteur aluminium extra pur. Lentille optique en silicone. Visière en acier inoxydable. Projecteur orientable à 180° en latéral et 85° en vertical. Câble de raccordement X05BQ-F 5G1 mm², longueur de câble 5 m.
 Bloc d'alimentation LED 220-240 V - 0/50-60 Hz - DC 176-276 V pour pilotage DALI. Classe de protection I □
 ☞ Sigle de sécurité ☞ Sigle de conformité
 Degré de protection IP 65 Résistance aux chocs mécaniques IK08

Source

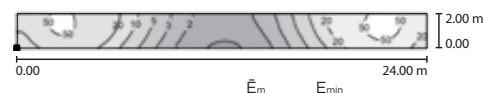
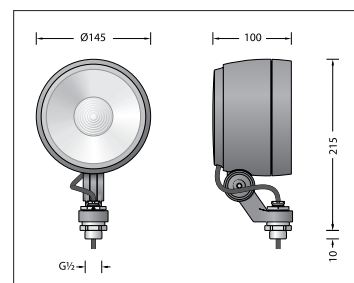
Puissance raccordée par luminaire 19 W
 Flux lumineux par luminaire 1 911 lm
 Rendement lum. d'un luminaire 100,6 lm/W
 Température de couleur* 3 000 K (CRI > 90)
 Température d'ambiance $t_{a,max} = 55^{\circ}C$
 Garantie de réapprovisionnement des modules LED pendant 20 ans.
 *Autres températures de couleur sur demande.

Accessoire

Lentille elliptique : peut être rajoutée pour modifier la diffusion de la lumière.

Couleur du luminaire

■ Graphite
 ■ Argent
 Autre finition et protection atmosphère saline sur demande.



PCA09565 Notche 2 feux 20 lux 1 lux



Notche - Borne lumineuse 1
 Notche - Bornes lumineuses 2
 Notche - Profilés lumineux 4 m - 38 W / 57 W
Notche - Profilés lumineux 5 m - 38 W / 57 W / 76 W
 Notche - Profilés lumineux 6 m - 80 W / 120 W / 160 W

Support carré

Mât de section carrée en bois lamellé-collé GL24H certifié ACERBOIS GLULAM réalisé à partir de sciages issus de forêts gérées durablement et conçu selon le procédé HTE. Finition lasure quatre couches. Embase carrée affleurante en acier galvanisé, thermolaquage polyester. Chapeau recouvrant en top de mât en acier galvanisé embouti, thermolaquage polyester. Support projecteur en acier mécano-soudé, électrozingué, thermolaquage polyester. Conception et production conformes aux règles définies par le DEE 120017-00-0106 Wood and metal lighting columns et aux spécifications de l'Agrément Technique Européen ETA-18/0016. Produit marqué CE : Certificat de conformité CE 0679-CPR-0473.

Finitions standard

Bois : Alizé
 Métal : RAL 7024 mat fine texture
 Finition correspondant aux références PCA09565, PCA09566 et PCA09567. Autres teintes sur consultation.

Avantages

- bois de cœur de pin sylvestre sélectionné ;
- bois non traité chimiquement ;
- conception selon le procédé HTE (Haute Tenue en Extérieur) sur le principe d'un fût reconstitué à partir de quatre poutres de bois lamellé-collé par un procédé de double lamellisation croisée et garantissant une haute tenue en extérieur du produit.

Entretien et durée de vie

Au regard de nos cahiers des charges d'approvisionnement de la matière première et selon le CSTB, nos produits ont une durée de vie structurelle de 25 ans (marquage CE).

Maintenance

Afin de maintenir les performances des mâts et leur esthétique, il est conseillé de planifier une maintenance périodique tous les 7 ans (5 ans sur des sites exposés front de mer) en renouvelant le vernis de finition. Cette opération ne nécessite pas d'expertise particulière ni de déposer des mâts. Aubrilam vous accompagne dans cette démarche en fournissant ses produits, son protocole d'application ou son personnel technique (se reporter au chapitre Le bois / La maintenance).

Fixation

Point lumineux livré sans coffret, le luminaire non monté sur le mât. Fixation par 4 HA20 M18 - 400 mm. Le luminaire devra être relié à la patte de mise à la terre de l'embase grâce au conducteur vert/jaune prévu à cet effet. Les tiges de scellement sont fournies uniquement sur demande.

Données techniques consultables et téléchargeables sur notre site Internet.



Design by AUBRILAM.

	LED	A	B	C	D	E x F	P	G	H	J	K	L	KG
PCA09565	38 W	5 m	140 mm	140 mm	117 mm	400 x 90 mm	0,35 m	140 mm	1,20 m	271 x 271 mm	200 x 200 mm	4 HA20/M18 - 400 mm	48 kg
PCA09566	57 W	5 m	140 mm	140 mm	117 mm	400 x 90 mm	0,35 m	140 mm	1,20 m	271 x 271 mm	200 x 200 mm	4 HA20/M18 - 400 mm	48 kg
PCA09567	76 W	5 m	140 mm	140 mm	117 mm	400 x 90 mm	0,35 m	140 mm	1,20 m	271 x 271 mm	200 x 200 mm	4 HA20/M18 - 400 mm	48 kg

A. Hauteur du mât / B. Section fût à la base / C. Section fût au sommet / D. Porte : Profondeur utile / E x F. Porte : Hauteur x largeur utiles / P. Distance bas de porte-plaque / G. Section embase / H. Hauteur embase / J. Dimensions plaque d'embase / K. Entraxes de fixation / L. Tiges de scellement / KG. Poids support bois.